

## CARACTERÍSTICAS TÉCNICAS DE LOS EQUIPOS EXISTENTES EN EL AUDITORIO DE SEPULVEDA.

### 1.1.1. MAQUINARIA ESCÉNICA

Suministro de carril para cortina americana motorizado, fabricado mediante perfilaría de hierro, pintado en negro mate carros centrales de doble patín, carros simples de arrastre cada 20 cm, finales de carrera con microrruptor, cable de acero de 3 mm para el arrastre de los carros, botonera de accionamiento, motor con reductor Externo, de 12 mts mas cruce.

Vara de luces mod. V/10ª o similar compuesta por:  
Vara soporte de celosía plana de 10 mts, 12 circuitos eléctricos para 2,5 kw 16 A., cableados interiores y acabados a base de shucko empotrado con tapa y 1 multiconector metálico en el extremo de la vara de 24 pines para conexión a la instalación eléctrica.

Suministro de corte motorizado de tres tiros, para carga de 500kg marca mod. CORTE MOT/3/500, compuesto por, bancada del motor, motor reductor trifásico de 1 c.v. con freno, bombo estriado de tres celdas, finales de carrera de máximo, mínimo, y seguridad del máximo, caja con inversores, contactores, protección térmica y botonera de control de llaves de seguridad integrados en dicha caja, cuatro poleas de tiro con sus grapas de soporte, pieza de desvío de cables hacia poleas, 175 mts de cable de acero de 6 mm antigiratorio, tensores de ajuste, argollas de sujeción a doble varal, cuerdas, cierra cables, tornillería y accesorios incluidos. Caja para el control remoto del motor. 1 vara de cargo de celosía plana de 10 m.

Corte manual con 4 tiros compuesto por 3 poleas de tiro completas con carcasa, polea y rodamiento, polea de desembarco con trses tiros completa, una vara de cargo de 11 metros en celosía de tubo redondo de aluminio de 50 mm, cuerda de cáñamo de 12 mm en cantidad suficiente hasta varal de atado y un aspa de atado por corte. 2

Suministro de barandilla de atado como soporte para  
La barra de atado de los 8 cortes manuales.

Estructura lateral fija para iluminación frontal con 2,5 m de longitud y electrificada con 6 circuitos con todos los elementos para su instalación en la pared.

#### ❖ 1 CARRIL MANUAL PARA TELÓN DE FONDO

Suministro de carril para cortina de accionamiento manual fabricado mediante perfilaría de hierro, pintado en negro mate carros centrales de doble patín, carros simples de arrastre cada 20 cm, cable de acero de 3 mm para el arrastre de los carros.

## 1.2 TELONES

### ❖ CORTINA AMERICANA Y BAMBALINON

Cortina Americana de embocadura con unas medidas de 12 x 6 mts, en dos hojas, bambalín de 11 x 1,20 mts y confeccionado con un frunce al 80 %, la americana arriba con refuerzo, ojales y los carros del carril colocados, el bambalín arriba con cintas de atar, en laterales y abajo dobladillo. Tipo de tela terciopelo SONATA-370 gr/m2 ignífugo C-1.

### ❖ CÁMARA NEGRA COMPLETA

Cámara negra confeccionada en VERDÚ ignífugo (M1), 320 gr/m2, telón de fondo las patas y bambalinas en liso, con arriba refuerzos ojales y cintas de atar, en laterales dobladillo y abajo bolsa en las patas y dobladillo en las bambalinas y el telón de fondo. Compuesta por 2 bambalinas de 12 x 1,5m, 4 patas de 2 x 6 m y 1 telón de fondo en dos hojas con una medida total de 18 x 6 m.

## 1.3 ILUMINACIÓN E INSTALACIÓN ELÉCTRICA

### PROYECTORES

- ❖ 6 Proyector de tipo panorama asimétrico mod. TEATRO PS1000 con cable, cristal protector templado de 5 mm , fabricado en chapa de acero de 1mm con pantalla reflectora de aluminio brillo, ángulo de seguridad, pintado con pintura al horno, lámpara, chasis portafiltros y garra.
- ❖ 4 Proyector de lente FRESNELL marca DTS mod, TEATRO FR1000 de 150mm de diámetro para aplicaciones de iluminación general, con protección de lente. Incluye, cable, lámpara, garra, chasis porta filtro y viseras. 3
- ❖ 6 Proyector de lente plano convexa marca DTS mod, TEATRO PC1000 de 150mm de diámetro para aplicaciones de iluminación general, con protección de lente. Incluye, cable, lámpara, garra, chasis porta filtro y viseras.
- ❖ 4 Proyector de recorte luz fría con ángulo variable multigrado. Con óptica zoom de 25°/50°, reflector de vidrio con recubrimiento diroico para lámpara HPL rendimiento de 75721 candelas, cassette portafiltros doble, con clip de rotación, doble rendija para portagobos e iris portagobos, lámpara, cable de seguridad, garra, y shucko.
- ❖ 4 Proyector tipo PAR-64 de 1000 W, completo con lámpara de 1000w Garra de sujeción, cable de seguridad y porta-filtros

- 4 proyectores par RGB Audibax Dallas 180 30°
- 2 Recortes 750W 15°

## S\_EÑA\_L\_ \_

❖ Armario de regulación compacto compuesto 2 dimmers de 12 canales, protección independiente por canal mediante magneto térmicos de 25 A., autobúsqueda de frecuencias, control de temperatura con arranque automático de ventilación, test por canal función de precalentamiento, fuente de alimentación conmutada, protocolo DMX 512. Formato rack 19" con 3 unidades.

❖ Pacht panel de potencia sobre rack metalico de 19" mecanizado para conectores tipo powercom para 60 circuitos de salida y 48 (24 tomas dobles) de entrada en shucko de 16 A.  
48 Latiguillos powercon / shucko para salida de potencia.

## P\_O\_T\_E\_N\_C\_I\_A\_ \_

❖ MESA DE CONTROL LT MOD PICCOLO 24

Mesa de control para iluminación LT mod. PICCOLO 24 con 96 canales y 24 submaster. Puede trabajar en modo manual o programable los submaster pueden ser cargados con cues, grupos, efectos, etc. Los cues pueden ser almacenados en secuencias. Pacha 512, 1 crossfader, rueda digital, gran master con tecla Back out, display con 240 x 60 pixeles, DMX de salida con conector XLR 5 pins, conector USB, Incluimos artículo opcional que es una tarjeta VGA para poder poner monitor. Incluido 1 monitor LCD de 17" 4

## MATERIAL AUXILIAR

❖ 3 Mangueras de 6 mts de longitud para varas electrificadas de escenario Con 12 circuitos, cable de 2,5 mm y multiconector tipo HARTING de 24 pines.

4 mangueras para cajas de escenario y estructura frontal, con 6 circuitos cable de 2,5 mm y multiconector tipo HARTING de 16 pines.

1 cable de señal con protocolo DMX 512

❖ 2 Cajetines en escenario (1 hombro izquierdo 1 hombro derecho) con 6 Shuckos empotrados con tapa 16 A. y 1 multiconector tipo HARTING de 16 pines

2 varas electrificadas en estructura frontal con 6 Shuckos empotrados con tapa 16 A. y 1 multiconector tipo HARTING de 16 pines

## 1\_4\_ \_V\_I\_D\_E\_O\_P\_R\_O\_Y\_E\_C\_T\_O\_R\_ \_Y\_ \_P\_A\_N\_T\_A\_L\_L\_A\_ \_

❖ Pantalla de proyección de accionamiento eléctrico mod. YUMBO o similar con una superficie para proyección de 700 x 525 cm, Con una caja de 30x50 cm y 0,60m de largo mas que la tela, caja protectora de aluminio lacada negra rall 9011, sistema de fijación para IPN. Tela blanco mate de PVC ignífuga instalación eléctrica y botonera incluidos, colgada del peine mediante cable de acero

❖ VIDEO-PROYECTOR SANYO mod. PLC-XM100L

Videoprojector SANYO o similar con tecnología LCD, resolución real XGA (1024 X 768 ) y soportadas VGA, SVGA, XGA, SXGA. Luminosidad de 5000 ANSI Lumen, contraste 1000:1, lámpara de 275 w Corrección Keystone horizontal y vertical. Incluye, cajetín de conexiones. soporte, y cable VGA

## 1\_5\_SONIDO

### EQUIPO DE SONIDO

- ❖ Mesa de mezclas de sonido marca YAMAHA mod. MG24/14fx con 24 canales (16 mono y 4 stereo), tres puntos De ecualización con paramétrico en medios, filtro de pasa-altos Por canal, 14 buses de mezclas configurables y doble unidad de Efectos con tecnología SPX de YAMAHA.
- ❖ 2 Altavoces autoamplificados 400w/u (300w LF+100w HF) entrada xlr o jack rango de frecuencias 55 Hz-20 Khz. Dispersión de 90° H y 40° V 121 db de SPL a 1 mts. Vaso de montaje de 35 mm, led indicados de Picos. Peso no superior a 23 Kg 5
  
- ❖ 2 Subgraves autoamplificados, con sistema “bass reflex” 800w/u cono de 15”. Entrada xlr. Salida de satélite y THRU. Rango de frecuencia de 40 Hz 120 Khz. 121 db de SPL a 1 mts. Filtro pasa altos 80-100 hz. Altura de 521 mm.
  
- ❖ Etapa de potencia YAMAHA o similar mod. P2500S con 390 + 390 w a 4 ohm, control de volumen calibrado de 31 pasos, amplia cantidad de protecciones, doble velocidad en los ventiladores de refrigeración, etc
- ❖ Monitor de escenario tipo cuña de 2 vías Yamaha mod. SM12V con 350w de potencia, en dos vías altavoz de graves de 12” y motor de agudos de 2” con un rango de frecuencias de 60 Hz a 16 Khz y un peso de 21 Kg
- Cableado y conexionado del equipo
- Rack para etapas
- Kit de volado

## SONIDO EQUIPACIÓN AUXILIAR

- ❖
- 3 micrófonos dinámicos DM65
- 8 pies de micro de girafa
- 20 cables de micro de 20 m con conexión XLR
- 10 cables de micro de 9 mts con conexión XLR
- 10 cables de micro de 3 mts con conexión XLR
- 1 manguera de audio 28/50 m
- 1 lector de CD NUMARK MP-102/MP3
- 1 lector de DVD

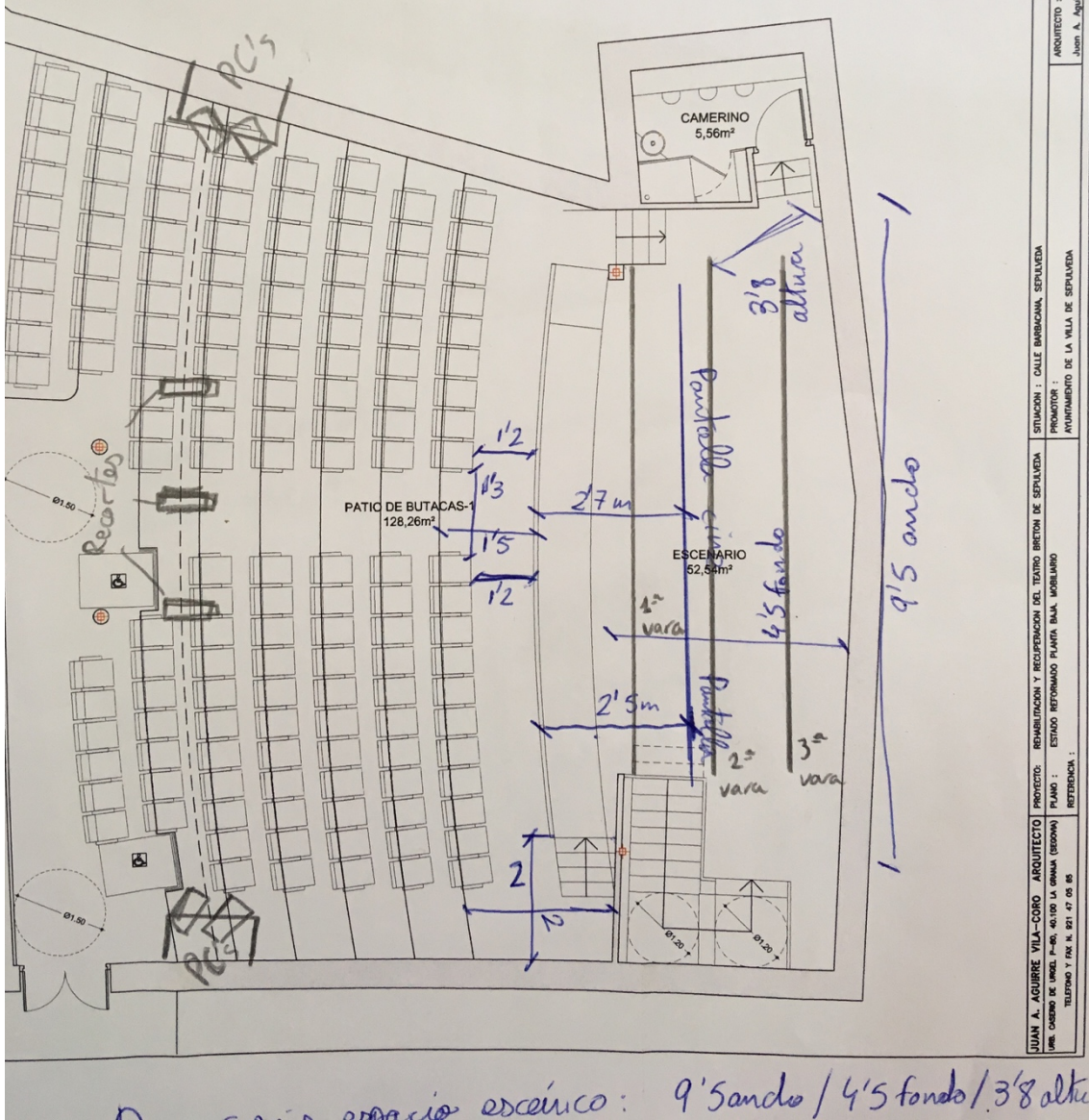
## EQUIPO DE INTERCOMUNICACIÓN

- ❖ Sistema de intercom ALTAIR compuesto por una estación fija de 1 unidad y con 2 canales independientes, una estación remota y 2 auriculares simples. Totalmente cableado.

DIMENSIONES DEL ESPACIO ESCÉNICO APROXIMADAS

ANCHO UTIL ( 9,5M)  
 FONDO (4,5M)  
 ALTURA UTIL ( 3,80M)

ESTADO REFORMADO  
 PLANTA BAJA.  
 MOBILIARIO.



FECHA : JULIO 2011	SITUACION : CALLE BARRICANA, SEPULVEDA
ESCALA : 1/75	PROYECTO : ANCHAMIENTO DE LA VILLA DE SEPULVEDA
PLANO N. : 13 FIN.	ARQUITECTO : Juan A. Aguirre Vila-Coro
PROYECTO : REHABILITACION Y REORGANIZACION DEL TEATRO BRITON DE SEPULVEDA	PLANO : ESTADO REFORMADO PLANTA BAJA MOBILIARIO
REFERENCIA :	TELÉFONO Y FAX N. 921 47 09 89