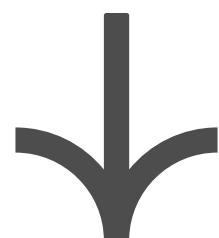


Sepúlveda



Proyecto RurAll

La Marca Regional Sepúlveda ha sido desarrollada dentro del proyecto RurAll que es financiado por la Unión Europea con los fondos Next Generation EU destinados al Plan de Recuperación, Transformación y Resiliencia.



**Financiado por
la Unión Europea**
NextGenerationEU



**Plan de Recuperación,
Transformación y Resiliencia**



GOBIERNO
DE ESPAÑA

MINISTERIO
DE ECONOMÍA, COMERCIO
Y EMPRESA

1	Plataforma conceptual	P. 04
	Valores diferenciales	P. 06
2	Branding	P. 07
2.1	Logotipo	P. 08
2.2	Área de seguridad - Tamaño mínimo	P. 09
3	Sistema de Identidad Visual (VIS)	P. 10
3.1	Sistema tipográfico	P. 11
3.2	Sistema cromático	P. 12
3.3	Sistema de tramas	P. 13
3.4	Comportamiento de los elementos	P. 14
4	Aplicaciones	P. 18
5	Instructivo Brandpack	P. 25
5.1	Formatos para impresión y digital	P. 26

1 Plataforma conceptual



Esta marca se inspira en la **impronta románica** de la villa de **Sepúlveda**, así como en el modo en que se ve **su paisaje**.

A partir de la tipografía, el diseño pone en valor **la arquitectura del poblado**, mientras que los glifos y tramas recuerdan a las **cruces y veletas** colocadas sobre las cúpulas. Asimismo, la curvatura pronunciada de la “S” inicial también remite a los **profundos meandros del Río Duratón**, de modo que se incluye una referencia natural.

El uso de una fuente con serif le aporta una base sólida a la marca, pero al mismo tiempo mantiene rasgos manuscritos que remiten a la **cultura medieval de los monasterios**. Por su parte, la paleta cromática se afianza no sólo en la **piedra rosa local**, sino que también se incluyen acentos de color inspirados en los **trajes folklóricos** que se utilizan en las fiestas.

Plataforma conceptual

Valores diferenciales

Naturaleza
Diversidad
Historia
Comunidad
Pertenencia

2 Branding



Branding

2.1 Logotipo

Esta es nuestra marca regional y debe ser usada en todas las piezas de comunicación.

Logotipo

Sepúlveda

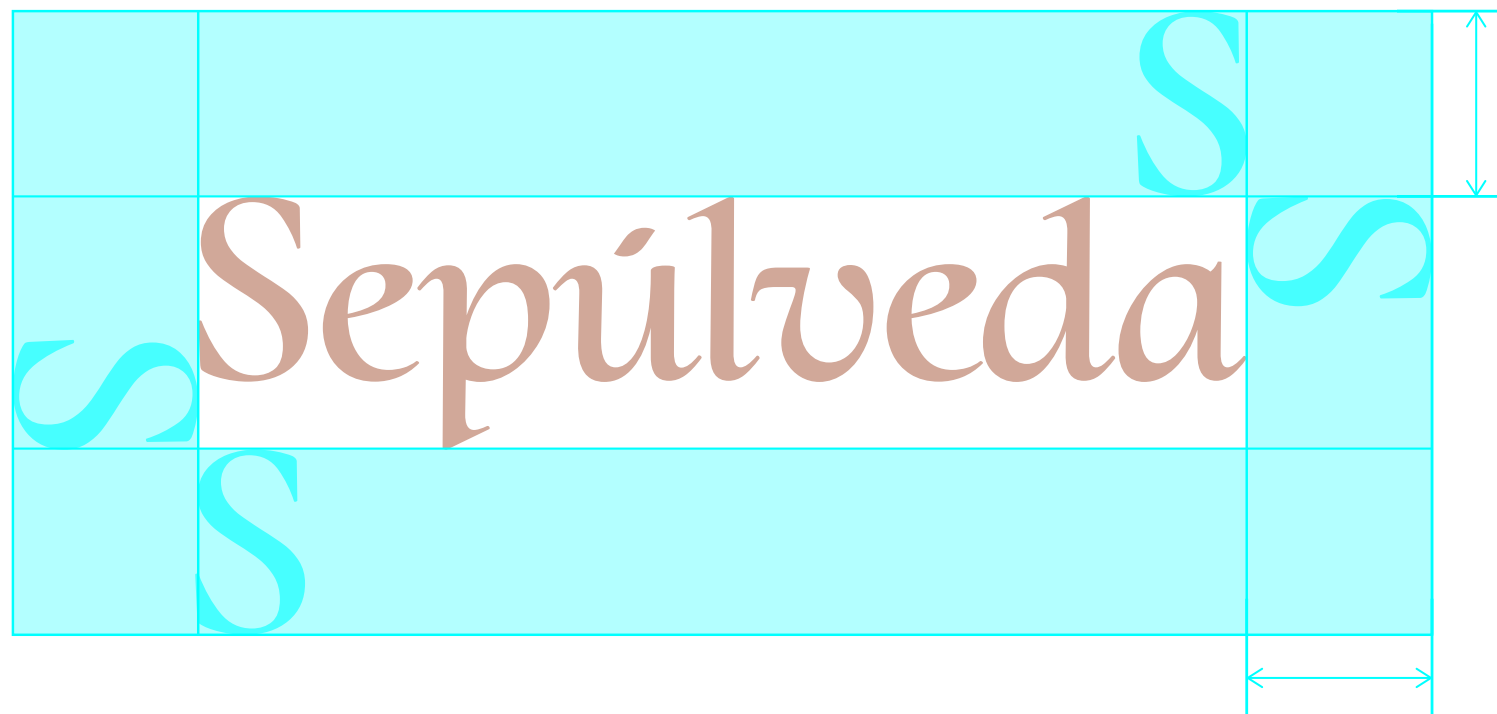
2.2 Área de seguridad del logotipo - Tamaño mínimo

Para garantizar una buena legibilidad y visibilidad, existe un área de seguridad alrededor de nuestro logotipo que no debe ser intervenida por otros elementos gráficos.

También es importante garantizar la independencia visual de otros elementos gráficos para facilitar la identificación.

Por último, nuestro logotipo nunca debe utilizarse en un tamaño menor al mínimo sugerido para cada opción, ya que las medidas establecidas garantizan la correcta legibilidad de la marca.

Área de seguridad



Tamaño mínimo

Sepúlveda | 9 mm
26 px



3 Sistema de Identidad Visual (VIS)



3.1 Sistema tipográfico

Nuestro sistema tipográfico se compone de dos familias tipográficas. La familia Lora se destina a titulares y la familia Open Sans es para textos en general. Ambas fuentes son gratuitas para su uso.

Titulares & Display

Lora

Regular
Bold

Textos

Open Sans

Light
Regular
Semibold
Bold

Ejemplo

Sepúlveda, famosa por su impresionante arquitectura y su animada cultura

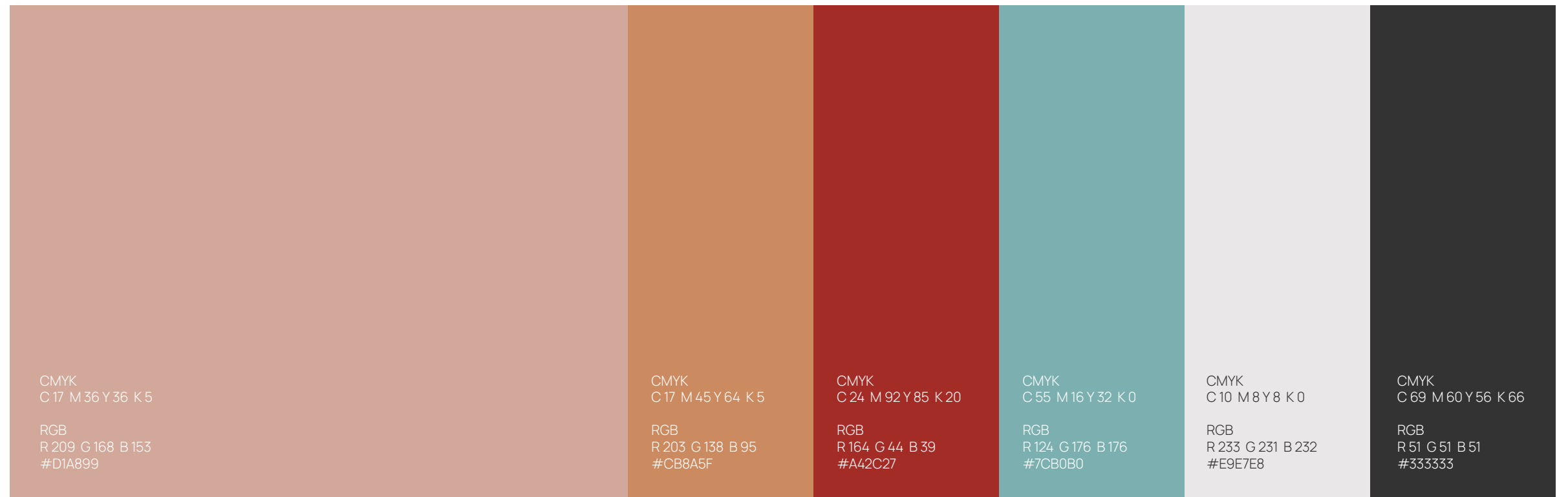
Esta población refleja en sus monumentos y en sus calles la impronta del románico, herencia de su época de mayor esplendor.

En Sepúlveda se encuentra la Iglesia de El Salvador, la primera iglesia románica construida en la provincia. También puede admirarse el santuario de Santa María de la Peña, situado en uno de los extremos del territorio, sobre una de las hoces más pronunciadas del río Duratón. A pocos kilómetros de la villa, está el parque natural de las Hoces del río Duratón, donde, además de un paisaje natural espectacular, se encuentran la ermita de San Frutos, patrón de Segovia, y las ruinas del monasterio de Nuestra Señora de la Hoz.

3.2 Sistema cromático

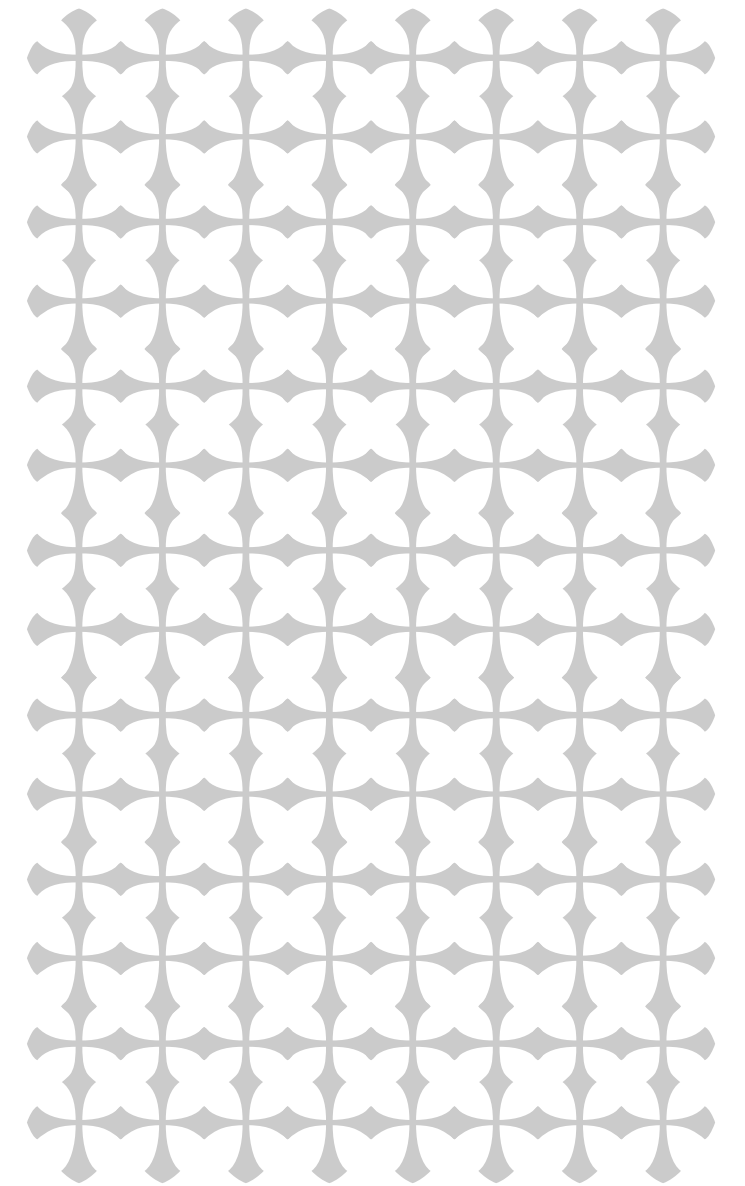
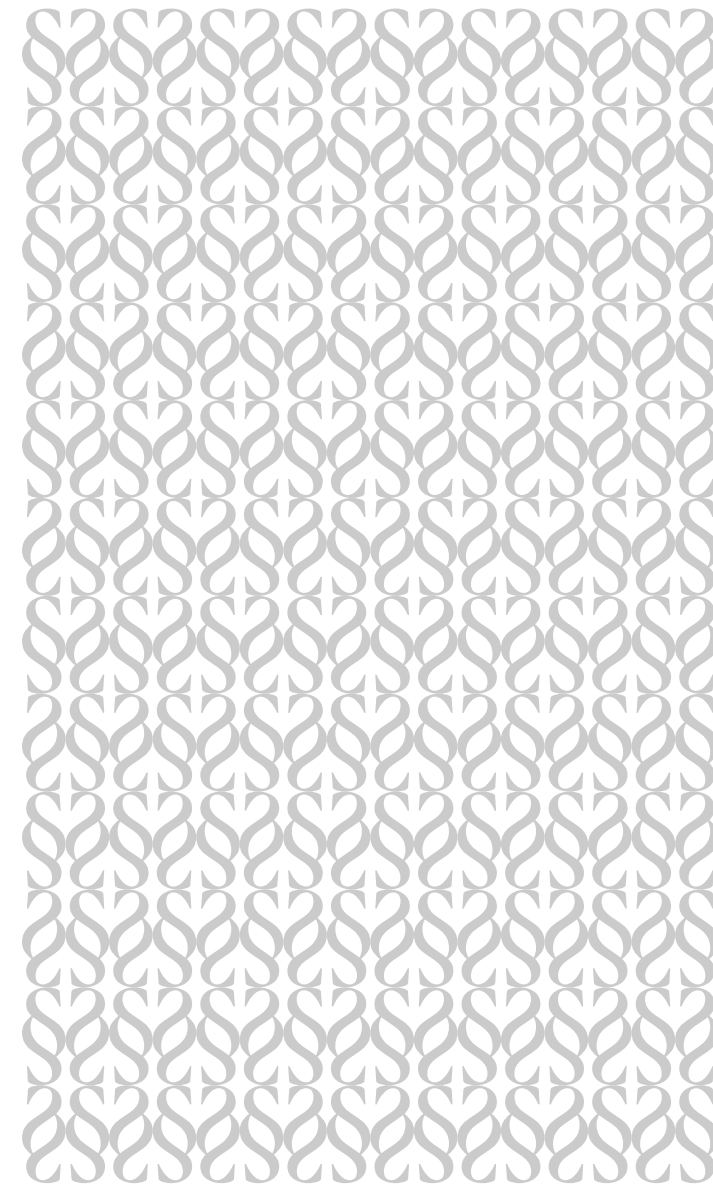
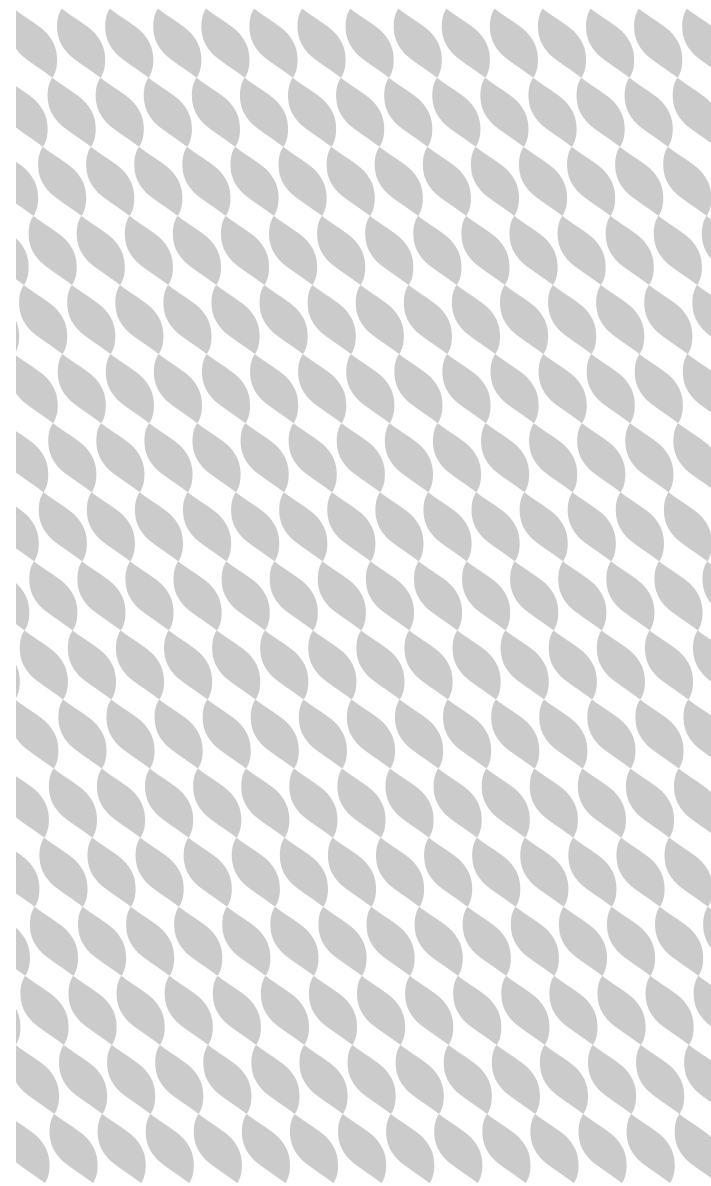
La paleta de colores institucional debe ser respetada para el correcto funcionamiento de la identidad visual de nuestra marca.

Nunca deberá usarse el logotipo en un porcentaje menor al 100% de su color.



3.3 Sistema de tramas

Estas tramas se crearon a partir de la proyección en el espacio de los elementos de la marca. Cualquier nueva trama que se añada deberá respetar el mismo lenguaje.



Sistema de Identidad Visual (VIS)

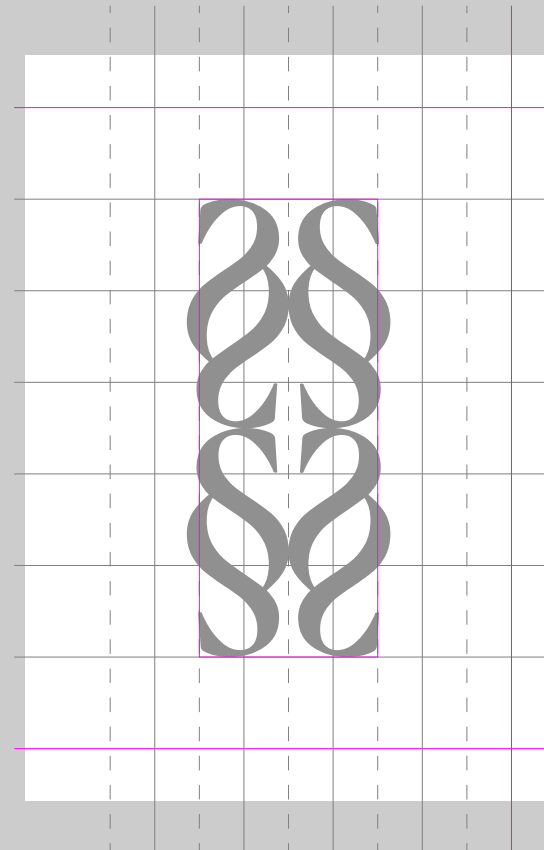
3.4 Comportamiento de los elementos

Tanto la forma global de la marca como algunas de sus partes funcionan para destacar detalles o enmascarar fotografías.



3.4 Comportamiento de los elementos

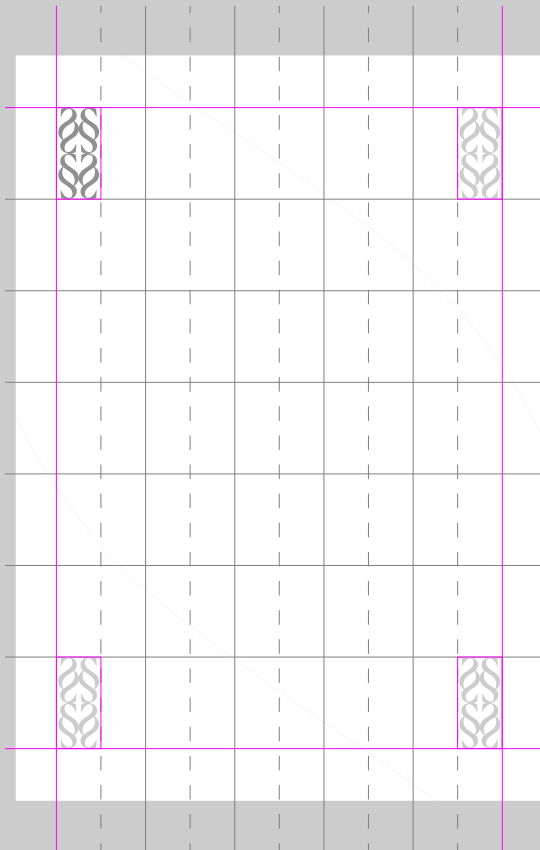
Figura



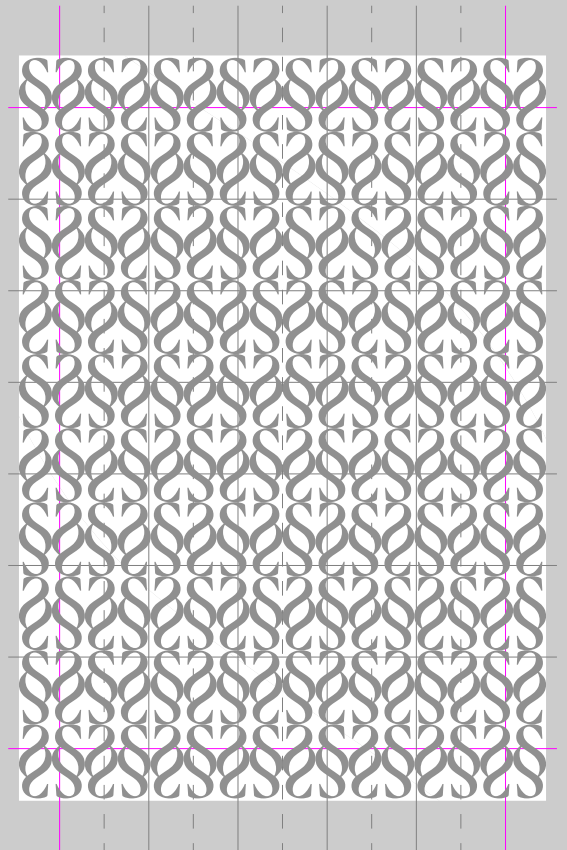
Contenedor de texto



Miscelánea

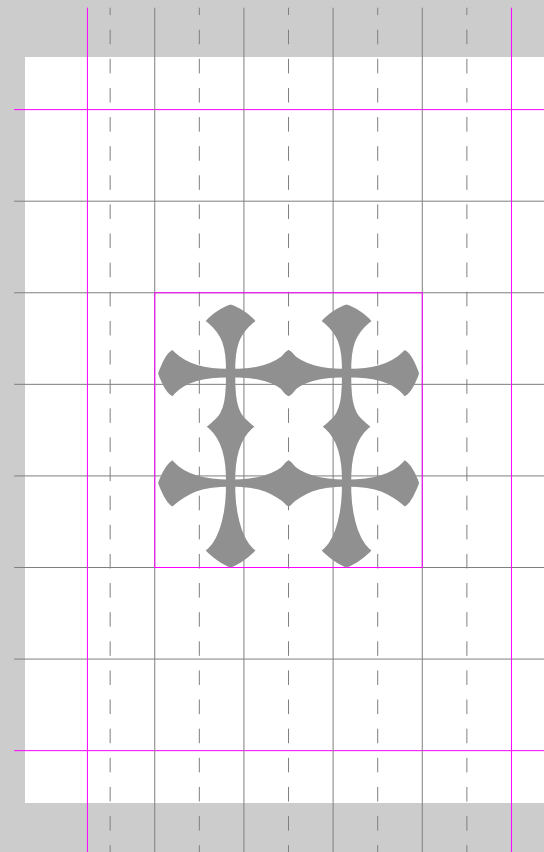


Trama

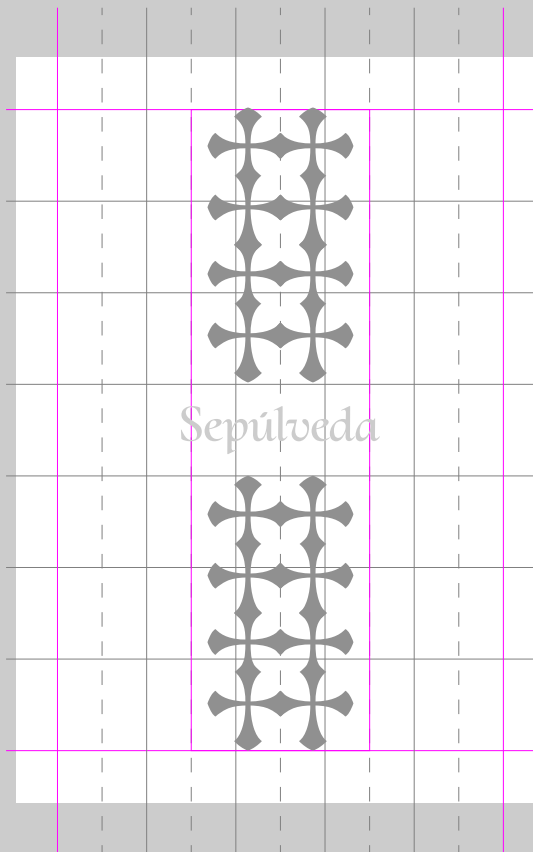


3.4 Comportamiento de los elementos

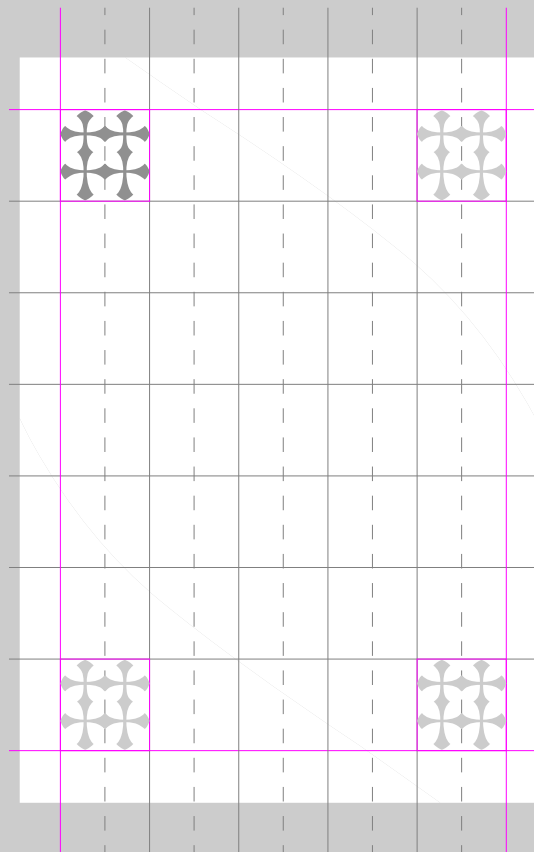
Figura



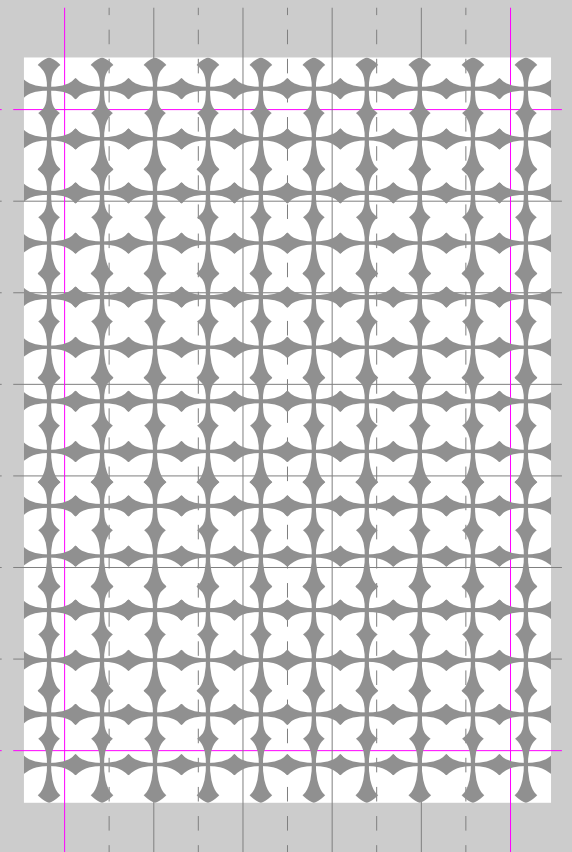
Contenedor de texto



Miscelánea

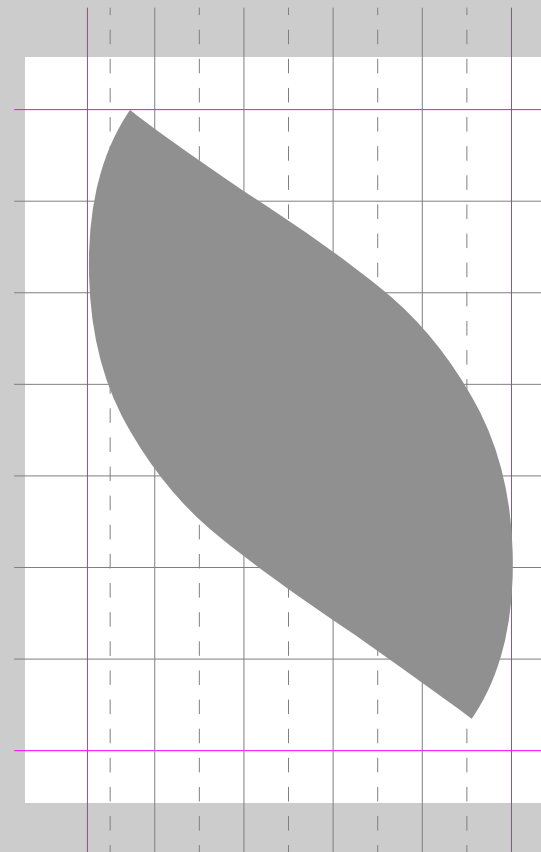


Trama

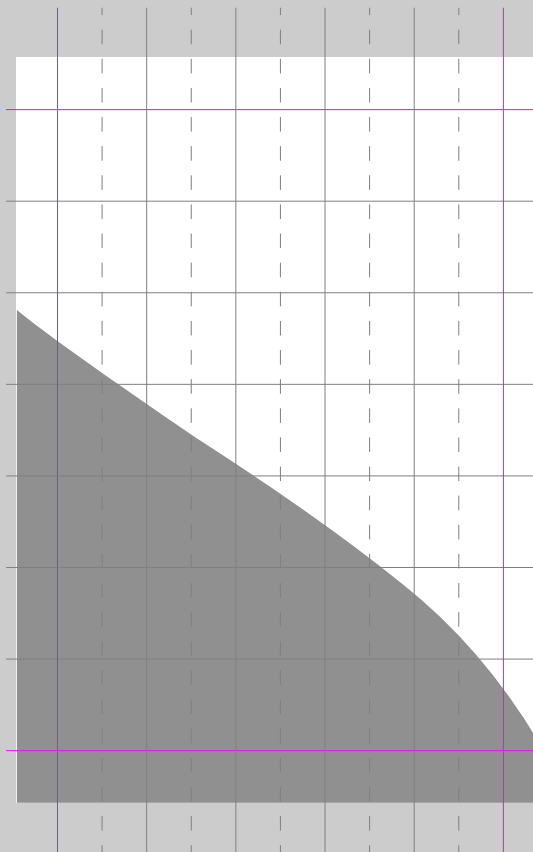


3.4 Comportamiento de los elementos

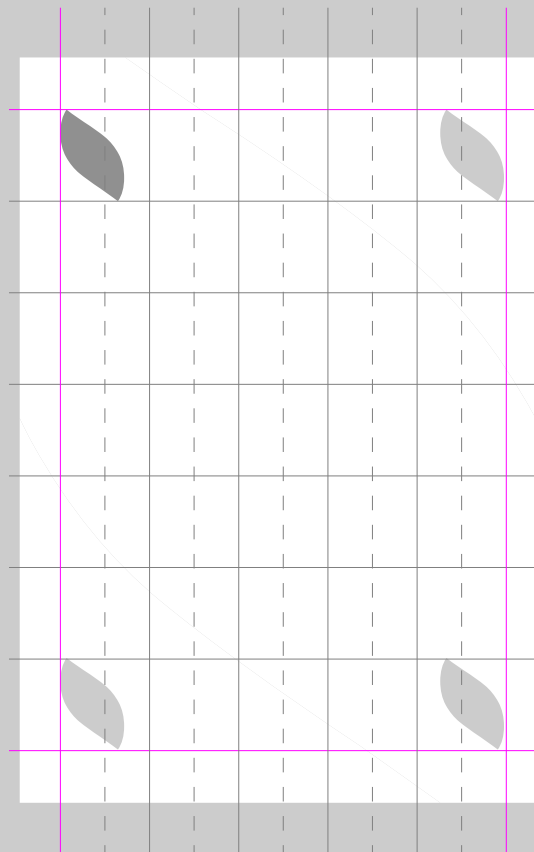
Contenedor de texto o imagen



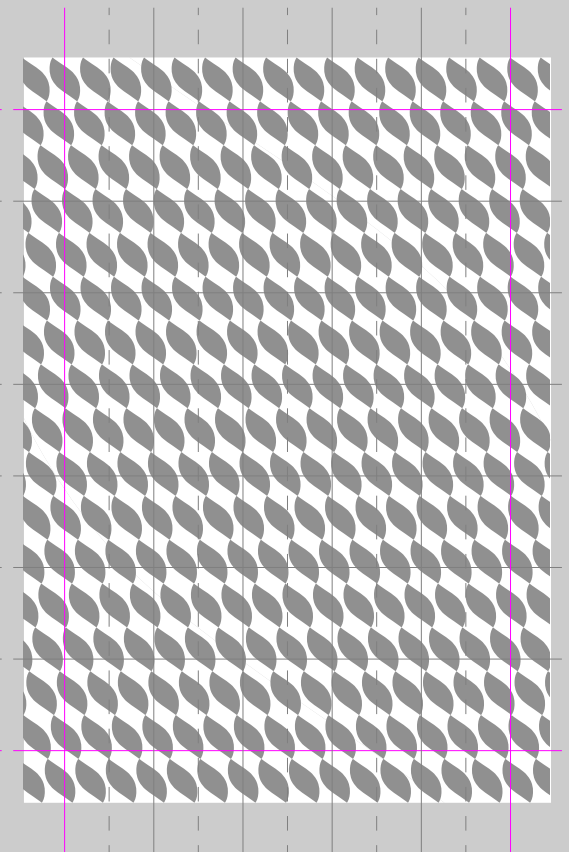
Zócalos



Miscelánea



Trama



4 Aplicaciones



Sepúlveda

Sepúlveda

Estimada María Pérez:

Es un honor para el Municipio de Sepúlveda invitarle a la conferencia sobre Ecoturismo Regenerativo, a realizarse el 31 de julio con apoyo de la Red Rural Nacional (D.G de Desarrollo Rural, Innovación y Formación Agroalimentaria del Ministerio de Agricultura, Pesca y Alimentación). Su presencia y experiencia en el área serían de gran enriquecimiento para todos los participantes, y esperamos contar con su valiosa participación en el panel.

Confiamos en que este evento será una oportunidad valiosa para intercambiar ideas y fomentar la colaboración entre profesionales destacados. Además, creemos que puede servir de inspiración para que otros sitios comiencen con sus propias iniciativas para transformar el impacto del turismo.

Le agradeceríamos confirmar su asistencia lo antes posible. Para obtener más información o coordinar detalles adicionales, no dude en contactarnos.

La saludamos atentamente,
Municipio de Sepúlveda

Sepúlveda

Estimada María Pérez:

Es un honor para el Municipio de Sepúlveda invitarle a la conferencia sobre Ecoturismo Regenerativo, a realizarse el 31 de julio con apoyo de la Red Rural Nacional (D.G de Desarrollo Rural, Innovación y Formación Agroalimentaria del Ministerio de Agricultura, Pesca y Alimentación). Su presencia y experiencia en el área serían de gran enriquecimiento para todos los participantes, y esperamos contar con su valiosa participación en el panel.

Confiamos en que este evento será una oportunidad valiosa para intercambiar ideas y fomentar la colaboración entre profesionales destacados. Además, creemos que puede servir de inspiración para que otros sitios comiencen con sus propias iniciativas para transformar el impacto del turismo.

Le agradeceríamos confirmar su asistencia lo antes posible. Para obtener más información o coordinar detalles adicionales, no dude en contactarnos.

La saludamos atentamente,
Municipio de Sepúlveda







Sepilveda





5 Instructivo brandpack

5.1 Formatos para impresión y digital

Estas pautas se entregan junto al brandpack para garantizar la calidad de la marca en las diversas aplicaciones. Sugerimos tener en mente estos lineamientos para asegurar una implementación apropiada.

El brandpack se compone de dos formatos de uso: los recomendados para impresión y los de uso digital. Dentro de cada grupo, se despliegan opciones específicas para cada tipo de aplicación.

El formato AI (Adobe Illustrator) es el archivo matriz editable que permite que cualquier profesional pueda editarlos y aplicarlos en todo tipo de pieza de comunicación futura.

Además, los archivos se presentan en los siguientes modos:

CMYK y GRAYSCALE: Suelen aplicarse en impresiones de alta calidad. Por utilizarse en impresiones por trama, se debe controlar la calidad de la producción.

PANTONE: Su uso se recomienda en colores plenos, dado que, con una sola tinta de impresión, se logran colores precisos y de alta calidad.

RGB: Es el perfil de color utilizado para las pantallas y dispositivos digitales.

FORMATO PARA IMPRESIÓN

PDF - Portable Document Format

Es el tipo de archivo más popular para documentos impresos dada su compatibilidad con varios softwares. Al ser vectoriales, pueden escalarse sin perder definición.

AI_CMYK - Adobe Illustrator

Son archivos ideales para aplicarse en folletería impresa, cartelería o piezas que requieran de un acabado detallado. Al ser vectoriales, pueden escalarse sin perder definición.

FORMATO DIGITAL

JPEG - Joint Photographic Experts Group

Se recomienda su uso en presentaciones digitales: cartas membreadas y brochures digitales, firmas de mail, etc..

PNG - Portable Network Graphics

Por su fondo transparente, se recomienda su uso en presentaciones digitales y web con fondos especiales, considerando que no se debe alterar la buena legibilidad de la marca.

SVG - Scalable Vector Graphics

Son archivos vectoriales ideales para uso web, debido a que permiten escalar las imágenes sin perder calidad. Además, su poco peso permite una mejor navegabilidad.

AI_RGB - Adobe Illustrator

Son archivos ideales para aplicarse en flyers digitales, publicaciones en redes sociales o piezas digitales que requieran de un acabado detallado. Al ser vectoriales, pueden escalarse sin perder definición.

Sepúlveda